

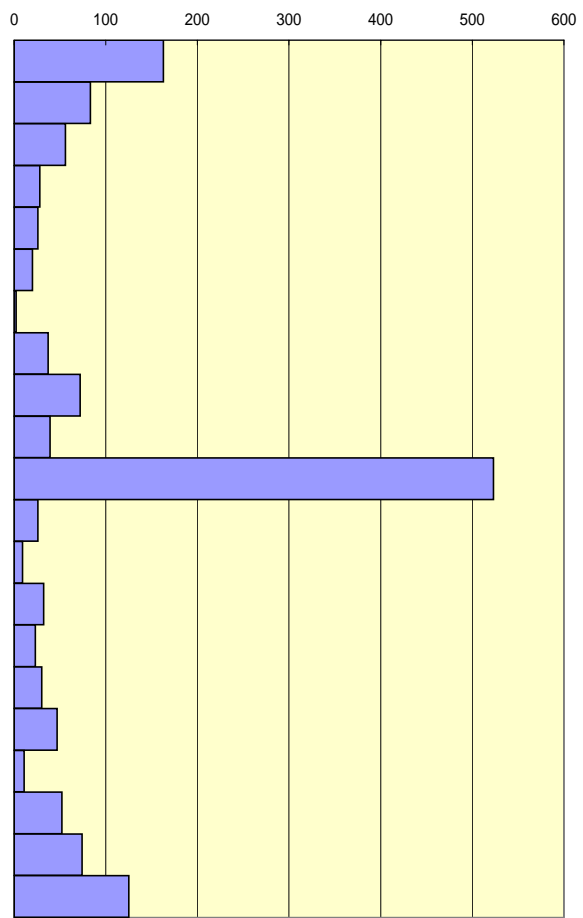
平成20年8月コールセンター運用実績

平成20年8月1日 ~ 平成20年8月31日 コールセンター実績結果

分類別問合せ件数(月内大分類)

大分類	全問合せ件数
住民票・戸籍・証明	163
保険・年金	83
税金	56
子育て	28
環境・ごみ・リサイクル	26
動物・ペット	20
防災・消防・防犯	2
福祉	37
健康・医療・衛生	72
教育・講座・生涯学習・スポーツ・文化	39
観光・イベント	523
住宅・建築	26
上・下水道	9
道路・河川・公園	32
公共交通	23
都市計画・開発	30
公共施設	47
経済・農業・雇用	11
市政	52
市民の声・市民協働・男女共同・自治会・相談	74
その他	125
合計	1,478

全問合せ件数



月間問合せ数ランキング(TOP10)

順位	問合せ内容	担当課	問合せ数
1	【火の国まつり】花火大会はありますか？	観光事業室	168
2	火の国まつりの詳細を教えてください。	観光事業室	129
3	熊本城の入園料や開園時間を教えてください。	熊本城総合事務所	36
4	冊子「熊本城みてある記」について知りたい。	広報課	30
5	【イベント申込】鹿児島市、熊本市、福岡市交流連携協定締結記念 キックオフシンポジウム	企画課	26
6	くまもとお城まつりについて知りたい。	観光事業室	23
7	【イベント申込】DV防止セミナー	男女共生推進課	20
8	市は蜂(スズメバチ等)の駆除してくれますか？	環境衛生事業所	18
9	戸籍謄本・抄本を郵送してもらえますか？	市民課	16
10	市民税(所得・課税)証明書を発行してもらいたいのですが。	市民税課	12

1次回答率

1次回答数	1,269
1次回答対象件数	1,378
回答率(%)	92.09%

コールセンター1次回答率

