

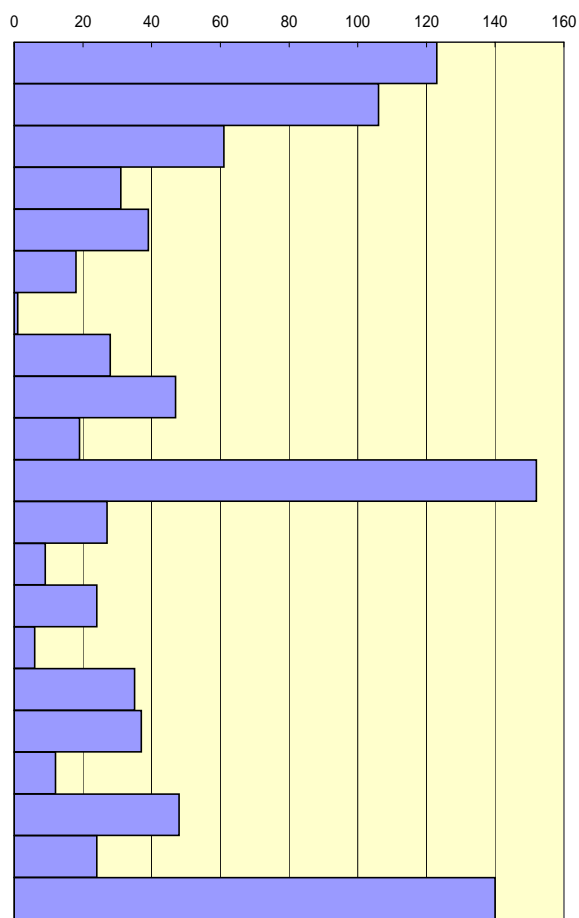
平成20年7月コールセンター運用実績

平成20年7月1日 ~ 平成20年7月31日 コールセンター実績結果

分類別問合せ件数(月内大分類)

大分類	全問合せ件数
住民票・戸籍・証明	123
保険・年金	106
税金	61
子育て	31
環境・ごみ・リサイクル	39
動物・ペット	18
防災・消防・防犯	1
福祉	28
健康・医療・衛生	47
教育・講座・生涯学習・スポーツ・文化	19
観光・イベント	152
住宅・建築	27
上・下水道	9
道路・河川・公園	24
公共交通	6
都市計画・開発	35
公共施設	37
経済・農業・雇用	12
市政	48
市民の声・市民協働・男女共同・自治会・相談	24
その他	140
合計	987

全問合せ件数



月間問合せ数ランキング(TOP10)

順位	問合せ内容	担当課	問合せ数
1	火の国まつりの詳細を教えてください。	観光事業室	41
2	冊子「熊本城みてある記」について知りたい。	広報課	39
3	【イベント申込】鹿児島市、熊本市、福岡市交流連携協定締結記念 キックオフシンポジウム	企画課	29
4	熊本城の入園料や開園時間などを教えてください。	熊本城総合事務所	27
5	くまもとお城まつりについて知りたい。	観光事業室	18
6	住民票を発行してもらいたいのですが。	市民課	14
7	市県民税(所得・課税)証明書を発行してもらいたいのですが。	市民税課	13
8	退職等の理由により、平成18年中に比べて平成19年中の所得が激減した方を対象とした、減税措置が	市民税課	12
9	平日以外でも住民票や印鑑証明を受け取ることができますか？	市民課	11
10	国民健康保険の加入手続きについて知りたい。	国民健康保険課	11

1次回答率

1次回答数	805
1次回答対象件数	874
回答率(%)	92.11%

コールセンター1次回答率

