

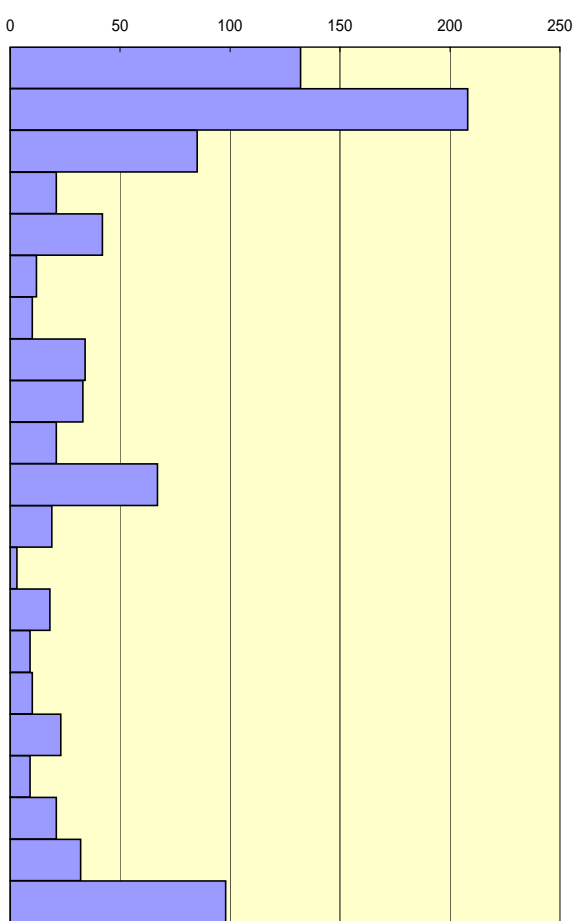
平成20年6月コールセンター運用実績

平成20年6月1日 ~ 平成20年6月30日 コールセンター実績結果

分類別問合せ件数(月内大分類)

大分類	全問合せ件数
住民票・戸籍・証明	132
保険・年金	208
税金	85
子育て	21
環境・ごみ・リサイクル	42
動物・ペット	12
防災・消防・防犯	10
福祉	34
健康・医療・衛生	33
教育・講座・生涯学習・スポーツ・文化	21
観光・イベント	67
住宅・建築	19
上・下水道	3
道路・河川・公園	18
公共交通	9
都市計画・開発	10
公共施設	23
経済・農業・雇用	9
市政	21
市民の声・市民協働・男女共同・自治会・相談	32
その他	98
合計	907

全問合せ件数



月間問合せ数ランキング(TOP10)

順位	問合せ内容	担当課	問合せ数
1	後期高齢者医療制度:被扶養者軽減該当申出書が届いた。内容について知りたい。	国民健康保険課	96
2	市県民税(所得・課税)証明書を発行してもらいたいのですが。	市民税課	29
3	熊本城の入園料や開園時間などを教えてください。	熊本城総合事務所	15
4	国民健康保険料について尋ねたい	国民健康保険課	13
5	住民票を発行してもらいたいのですが。	市民課	12
6	市県民税(所得・課税)証明書を郵送で申請したいのですが、どのようにしたらいいですか？	市民税課	10
7	火の国まつりの詳細を教えてください。	観光事業室	9
8	戸籍謄本・抄本を郵送してもらうことはできますか？	市民課	8
8	国保:保険料はどのように計算されますか？	国民健康保険課	8
8	<法律>無料で弁護士に相談できると聞いたのですが？	市民相談室	8

1次回答率

1次回答数	611
1次回答対象件数	676
回答率(%)	90.38%

コールセンター1次回答率

