

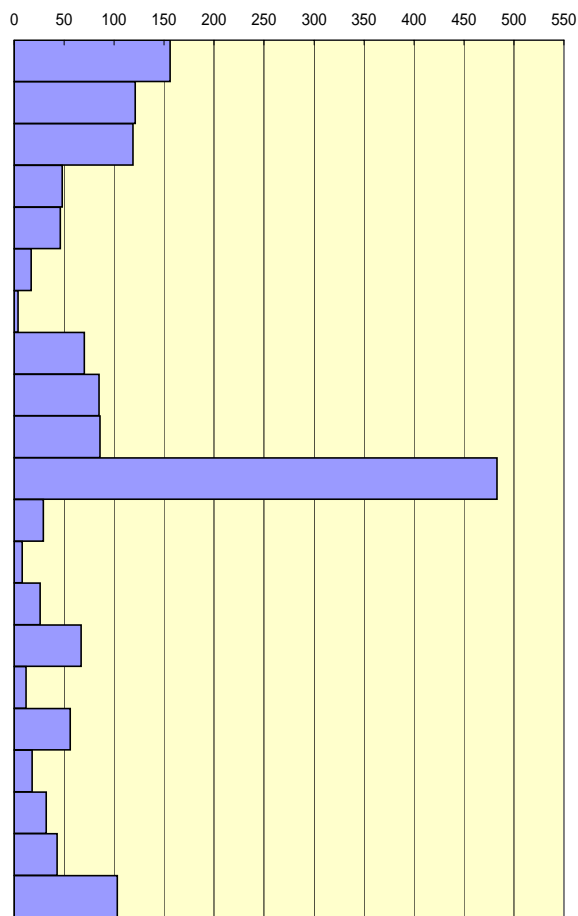
平成21年2月コールセンター運用実績

平成21年2月1日 ~ 平成21年2月28日 コールセンター実績結果

分類別問合せ件数(月内大分類)

大分類	全問合せ件数
住民票・戸籍・証明	156
保険・年金	121
税金	119
子育て	48
環境・ごみ・リサイクル	46
動物・ペット	17
防災・消防・防犯	4
福祉	70
健康・医療・衛生	85
教育・講座・生涯学習・スポーツ・文化	86
観光・イベント	483
住宅・建築	29
上・下水道	8
道路・河川・公園	26
公共交通	67
都市計画・開発	12
公共施設	56
経済・農業・雇用	18
市政	32
市民の声・市民協働・男女共同・自治会・相談	43
その他	103
合計	1,629

全問合せ件数



月間問合せ数ランキング(TOP10)

順位	問合せ内容	担当課	問合せ数
1	[植木市]くまもと春の植木市会場への行き方を教えてください。	地産地消推進室	123
2	「くまもと春の植木市」について教えてください。	地産地消推進室	86
3	熊本城復元整備募金 新「一口城主制度」について	熊本城総合事務所	67
4	[イベント申込]DV防止セミナー	男女共生推進課	42
5	[植木市]くまもと春の植木市会場へバスで行く方法を教えてください	地産地消推進室	42
6	熊本城の入園料や開園時間などを教えてください。	熊本城総合事務所	31
7	[申込用紙送付依頼]熊本城一口城主の振込用紙を郵送してください。	熊本城総合事務所	30
8	休日在宅当番医を教えてください。	地域医療課	21
9	所得税で控除しきれなかった住宅ローン控除額について知りたい。	市民税課	19
10	平日以外でも住民票や印鑑証明を受け取ることはできますか？	市民課	18

1次回答率

1次回答数	1,419
1次回答対象件数	1,458
回答率(%)	97.33%

コールセンター1次回答率

